

Акт осмотра объекта

с. Хоринск

25.05.2026 г.

1. Комиссия в составе:

- Директор УФПС Республики Бурятия Ильин Денис Александрович
(должность, фамилия, имя, отчество)
 - Руководитель отдела по имущественным вопросам Лхасаранов Батар Булатович
(должность, фамилия, имя, отчество)
 - Советник директора Мотошкин Евгений Викторович
(должность, фамилия, имя, отчество)
 - Главный специалист группы строительства и КР Вострикова Татьяна Михайловна
(должность, фамилия, имя, отчество)
 - Начальник Улан-Удэнского почтамта Намсараева Анна Ганжуровна
(должность, фамилия, имя, отчество)
-

созданная Распоряжением №1р от 28.01.2026 г., руководствуясь правилами СНиП, правилами технической эксплуатации инженерного оборудования, документами Ростехнадзора, провела плановый/внеплановый общий/частичный осмотр технического состояния зданий, сооружений, помещений, оборудования и прилегающей к зданию территории по адресу:

671410, Республика Бурятия, Хоринский район, с. Хоринск, ул. Ленина, д. 33

(адрес объекта)

03:21:270259:312

(кадастровый номер)

01001600005906

(инвентарный номер)

2. Общие сведения о ремонтируемых помещениях ОПС и здании в котором они расположены

Тип объекта: Помещение в здании

Год постройки здания, в котором располагаются ремонтируемые помещения ОПС: 1988 г.

Этажность здания: 2

Этажи, на которых располагаются ремонтируемые помещения ОПС: 1

Тип конструктивной схемы здания: бескаркасная (стеновая)

Материал наружных стен здания: кирпич

их толщина: 600 мм;

Материал перекрытий здания:

этажи: железобетон

чердак: железобетон

Система кровли здания (конструктивные особенности, покрытие):

Вид конструкции кровли: стропильная система Наслонная

Покрытие кровли: шифер (асбестоцементный)

Тип фундамента здания: ленточный монолитный

Результаты осмотра с фотофиксацией по каждому из нижеследующих разделов

3.1. Конструктивные элементы**3.1.1. Фундамент:**

Наличие: да

Наличие дефектов: нет

Решение по ремонту: выполнение ремонтных работ не требуется

Фотографии:



3.1.2. Цоколь

Наличие: нет

Наличие дефектов: нет

Решение по ремонту: выполнение ремонтных работ не требуется

3.1.3. Отмостка:

Наличие: да

Наличие дефектов: да

Решение по ремонту: выполнить ремонтные работы по исправлению локальных дефектов отмостки

Фотографии:



3.1.4. Крыльцо главного входа в отделение почтовой связи

Крыльцо:

Наличие: да

Наличие дефектов: да

Решение по ремонту: выполнить работы по изменению отметки чистого пола крыльца (с учетом критериев, указанных в ТЗ)

Фотографии:



Козырек крыльца:

Наличие: да

Наличие дефектов: да

Решение по ремонту: выполнить ремонтные работы по исправлению дефектов козырька крыльца

Фотографии:



Ограждение крыльца:

Наличие: да

Наличие дефектов: да

Решение по ремонту: выполнить ремонтные работы по исправлению дефектов ограждения крыльца

Фотографии:



3.1.5. Пандус

Наличие: да

Наличие дефектов: да

Решение по ремонту: ремонтные работы по исправлению дефектов пандуса

Фотографии:



3.1.6. Наружные стены в створе размещения ремонтируемых помещений ОПС

Наличие дефектов: нет

Решение по ремонту: ремонтные работы не требуются

3.1.7. Фасад в створе размещения ремонтируемых помещений ОПС

Наличие: да

Наличие дефектов: да

Решение по ремонту: выполнить работы по расчистке, ремонту локальных дефектов и штукатурке фасада (в соответствии с требованиями ТЗ)

Фотографии:



3.1.8. Перекрытия (межэтажные) за исключением кровли

Наличие: да

Наличие дефектов: нет

Решение по ремонту: ремонтные работы не требуются

3.1.9. Кровля

Стропильная система

Наличие: да

Наличие дефектов: да

Решение по ремонту: выполнить ремонтные работы по исправлению локальных дефектов стропильной системы

Фотографии:



Кровля (кровельный материал)

Наличие: да

Наличие дефектов: да

Решение по ремонту: выполнить работы по замене существующего покрытия кровли

(кровельный материал)

Фотографии:



Система водостока

Наличие: да

Наличие дефектов: да

Решение по ремонту: выполнить работы по замене существующей системы водостока

Фотографии:



3.1.10. Окна и балконные двери

Окна

Наличие: да

Наличие дефектов: да

Решение по ремонту: выполнить работы по замене существующих окон, включая установку оконных отливов, подоконников, ремонт откосов со стороны помещения и со стороны улицы (с учетом требований, указанных в ТЗ)

Фотографии:



Решетки

Наличие: да

Наличие дефектов: да

Решение по ремонту: выполнить работы по замене существующих решеток окон (с учетом требований, указанных в ТЗ)

Фотографии:



Рольставни

Наличие: нет

Наличие дефектов: нет

Решение по ремонту: ремонтные работы не требуются

3.1.11. Наружные двери

Дверь центрального входа (в т.ч. тамбурная)

Наличие: да

Наличие дефектов: да

Решение по ремонту: выполнить работы по замене существующей двери центрального входа (с учетом требований, указанных в ТЗ)

Фотографии:



Наружные двери (кроме двери главного входа)

Наличие: да

Наличие дефектов: да

Решение по ремонту: выполнить работы по замене существующих наружных дверей (с учетом требований, указанных в ТЗ)

Фотографии:



3.1.12. Тамбуры

Тамбурные конструкции, пристроенные к главному входу

Наличие: нет

Наличие дефектов: нет

Решение по ремонту: ремонтные работы не требуются

Тамбуры внутри помещений

Наличие: да

Решение по ремонту: выполнить ремонтные работы без расширения проемов дверей

Фотографии:



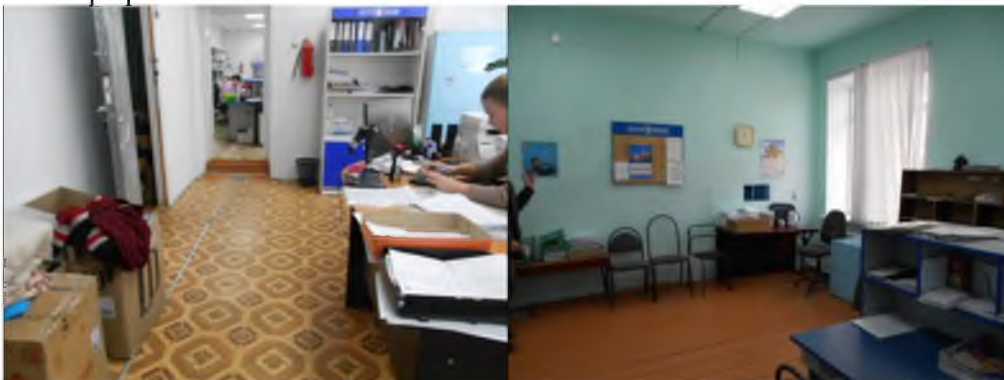
3.1.13. Элементы отделки

Полы (финишное покрытие полов)

Наличие дефектов: да

Решение по ремонту: выполнить работы по полной замене существующего финишного покрытия пола (с учетом требований, указанных в ТЗ)

Фотографии:



Отделка потолков

Наличие дефектов: да

Решение по ремонту: выполнить работы по полной замене существующей финишной

отделке потолка (с учетом требований, указанных в ТЗ)
Фотографии:



Внутренние двери

Наличие: да

Наличие дефектов: да

Решение по ремонту: выполнить ремонтные работы с полной заменой внутренних дверей (с учетом требований, указанных в ТЗ)

Фотографии:



3.1.14. Благоустройство

Тротуары, проходы, площадка у входа в ОПС

Наличие: да

Наличие дефектов: да

Решение по ремонту: выполнить ремонтные работы по исправлению локальных дефектов

Фотографии:



3.2. Инженерные системы

3.2.1. Точка ввода сети электроснабжения:

Выделенная мощность по электроэнергии, кВт: 10

Решение по ремонту: не требуется выделение дополнительной мощности

Фотографии:



3.2.2. Точки ввода ХВС/ГВС (Внутренние сети водоснабжения):

ХВС

Наличие: да

Тип подключения: центральное

Возможность подключения к центральным сетям:

Возможность обустройства автономного подключения:

Решение по ремонту: Изменение существующего подключения не требуется: только ремонт/замена внутренних сетей



ГВС

Наличие: нет

Тип подключения:

Возможность подключения к центральным сетям: нет

Решение по ремонту: требуется устройство накопительного водонагревателя

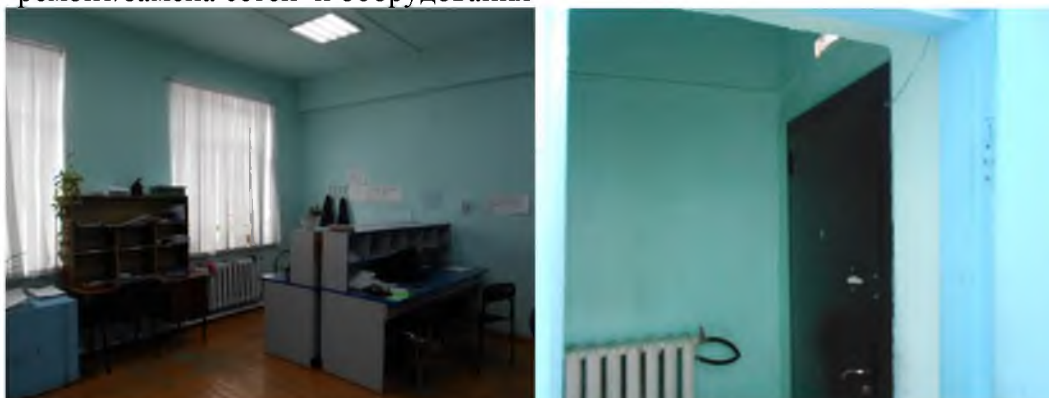
3.2.3. Теплоснабжение (отопление):

Тип теплоснабжения (отопления):

Существующий тип подключения: центральное

Возможность подключения к центральным сетям:

Решение по ремонту: изменение существующего подключения не требуется: только ремонт/замена сетей и оборудования



Приборы отопления:

Наличие: да

Наличие дефектов: нет

Решение по ремонту: выполнить ремонтные работы с сохранением и локальным ремонтом существующих приборов отопления

Фотографии:



Котел отопления:

Наличие: нет

Наличие дефектов: нет

Решение по ремонту: ремонтные работы не требуются

3.2.4. Хозяйственно-бытовая канализация:

Система канализации

Наличие: да

Тип подключения: автономное

Возможность подключения к центральным сетям: нет

Возможность обустройства автономного подключения:

Решение по ремонту: изменение существующего подключения не требуется: только ремонт/замена внутренних сетей

Фотографии:



Сан узел

Наличие: да

Решение по ремонту: требуется ремонт существующего сан узла

Фотографии:



3.2.6. Кондиционирование:

Наличие в ремонтируемых помещениях: нет

Наличие дефектов:

Решение по ремонту: выполнить ремонтные работы с полной заменой (установкой новых) приборов кондиционирования (с учетом требований, указанных в ТЗ)

3.2.7. Тепловые завесы:

Наличие в ремонтируемых помещениях: нет

Наличие дефектов:

Решение по ремонту: выполнить ремонтные работы с полной заменой (установкой новых) тепловых завес (с учетом требований, указанных в ТЗ)

Подписи председателя и членов комиссии:

Директор
(должность)

(подпись)

Д.А. Ильин
(расшифровка
подписи)

Руководитель отдела
(должность)

(подпись)

Б.Б. Лхасаранов
(расшифровка
подписи)

Советник директора
(должность)

(подпись)

Е.В. Мотошкин
(расшифровка
подписи)

Главный специалист
(должность)

(подпись)

Т.М. Вострикова
(расшифровка
подписи)

Начальник почтамта
(должность)

(подпись)

А.Г. Намсараева
(расшифровка
подписи)